

EPARCHIE SAINT MARON
CANADA

Our Lady of Peace Parish Maronite Catholic Church

رعيّة سيدة السلام - كالغاري
كنيسة كاثوليكيّة مارونيّة



Weekly Bulletin

December 20, 2020

Pastoral Team:

Fr. Daniel Fares, Pastor

Can be reach at

(403) 289 -8954

Address:

504-30th Avenue N.W.
Calgary, AB T2M 2N6

Phone:

(403) 289 -8954

Fax:

(403) 284 -1202

Website:

www.maronitecalgary.com

E-mail:

info@maronitecalgary.com

Rectory service:

office@maronitecalgary.com

Register your baptism, marriage and mass request on the parish website online form.

Mass:

Sundays - 11:30 a.m.

Monday, Wednesday and Friday
at 6:30 p.m.

أحد النسبة

Genealogy of Jesus

Reading: Rm 1:1-12- Gospel Mt 1:1-17

There are surprises in the list of Jesus' ancestors: this genealogy of St Matthew is revolutionary for the time, in the sense that it counts five women. In addition, four of the women were not Jewish. Note also the presence of remarkable sinners, such as Judah and King David: the intention is clear, it is to emphasize the inclusiveness of Jesus' mission. Jesus' mission is addressed to everyone. No one is beyond Jesus' saving power. He is both the descendant and the creator of all the people mentioned in this genealogy. He is the end and the beginning, the alpha and the omega. Each of us is constituted by our past, but the meaning of our past will be fully determined only by our future.

Everyone plays an important role and no life has been insignificant in God's plan. Jesus assumes the history of his family. He doesn't deny any of his ancestors. What about me?

OUR LADY OF PEACE
MARONITE CATHOLIC PARISH OF CALGARY
COLLECTION SUMMARY
(DECEMBER 13th-20th, 2020)

654.⁰⁰\$



OUR LADY OF PEACE PARISH - CALGARY
MARONITE CATHOLIC CHURCH

On behalf of the Parish Members and myself I would like to express my most sincere thank you to everyone who contributed to the church.
Your generosity is greatly appreciated.

For the safety of all

Please register ahead of the mass

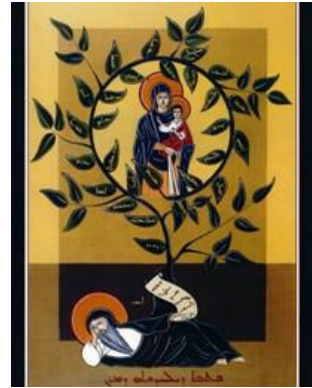
www.maronitecalgary.com

Walk in is not allowed

Masses might be **full**

تفسير أيقونة "كتاب ميلاد الرب"

هذه الأيقونة هي من تأليفنا الشخصي، ومن وحي بعض الأيقونات البيزنطية الإنطاكية وبعض المنمنمات الرومنسكية والغوطية. تمثل يسى متكناً على جنبه، يحمل بيده اليسرى الكتاب القائل: "ويخرج فرع من جذع يسى" ومن ورائه الجذع الذي أفرخ مورقاً، يمتد بشكل دائري حول والدته الله الأليجية الطابع، الحاملة بالشرائية أسماء الآباء من يسى وداود حتى يوسف رجل مريم التي منها ولد يسوع.



الأب عبدو بدوي

Next Sunday, December 27, 2020

THE VISIT OF THE MAGIES

Reading (2COR 11:1 -9) - Gospel (Matthew 23:29-24:2)

PLEASE REMEMBER OUR LADY OF PEACE
MARONITE CATHOLIC PARISH OF CALGARY
IN YOUR **WILL**

Saint Rémi (530)

The Evangelist writes: "Book of the generation of Jesus Christ," because he knew there was a work titled: « Book of the generation of Adam ». By this discourse, he therefore intends to oppose this book the first, the new Adam to the old, because the second has restored everything that the first had lost.



The «Fatherhood and Chastity of Saint Joseph»

واسطة يوسف البارّ، الذي تبنّى يسوع بحسب الشريعة، تمّ انتساب يسوع إلى ابراهيم، فهو ابن الوعد الكبير، وإلى الملك داود، فهو ابنه ووريث عرشه الملكي. أمّا بواسطة العذراء مريم، فينتسب يسوع إلى العائلة البشريّة جمعاء، هو ابن الله الذي صار أيضاً ابن الإنسان.

الرسالة (روم 12-1/1): يشدّد بولس الرسول على مجانيّة اختيار الله وتبديره الخلاصيّ، وعلى المسيح المولود من نسل داود الملكي، فهو ابن الإنسان التاريخي على أرضنا، وفي الوقت عينه ابن الله في ملء حياته الإلهيّة مع الأب والروح القدس. ويشدّد الرسول على وحدة العهدين القديم والجديد في المسيح يسوع، والخلاص الشامل بموت يسوع وقيامته.



الإنجيل (متى 17-1/1): كان للنسب شأن كبير في بُنية شعب التوراة، القائمة على أسباطه الاثني عشر، لما كان لكلّ منها من حقوق دينيّة ومدنيّة، وعليه من واجبات. لذلك بدأ متى الإنجيل بنسب يسوع، مكتفياً بتاريخ إسرائيل، إعداداً لميلاده. فيسوع هو ابن الملك داود ووارث عرشه، وهو ابن ابراهيم، ابن الوعد، وبه تتبارك جميع الشعوب. أمّا لوقا فيسمل في نسب يسوع البشريّة جمعاء حتّى آدم. لكنّ متى يذكر أربع نساء أجنبيّات، في نسب يسوع هنّ: تامار الكنعانيّة، وراحاب من أريحا، وراعوت المؤالبيّة، وبتشابع الحثيّة، وبعضهنّ خاطنات أرادهنّ الله أمّهات في شعبه المختار، ليدلّ على أن نسب يسوع غير محصور بالشعب اليهودي وحده، ورسالته غير مقتصرة عليه فحسب. قسم متى نسب يسوع ثلاثة أقسام، وضمّن كلّ منها 14 اسماً أو جيلاً، مع إهمال أسماء وزيادة أخرى، ليحصل على العدد 14 (2×7) ثلاث مرّات، إشارة إلى ستّة أسابيع، كانت في الكتب الرُّؤيويّة ترمز إلى مجيء المسيح في ملء الزمن، أي في الأسبوع السابع الأخير النهائي من تاريخ البشر. أخيراً يشدّد متى على بتوليّة مريم العذراء، لأنّه منها، لا من يوسف، وُلد يسوع الذي يدعى المسيح.

Christmas & New Year's Schedule 2020-2021

Our Lady of Peace Parish -Calgary

CHRISTMAS NOVENA

Tuesday, December 15 till Wednesday December 23

Sunday, December 20 11:30 A.M.

Weekdays 6:30 P.M.

Christmas Mass

Friday, December 25 at 11:30 A.M. and 6:30 P.M.

The Solemnity of the Virgin Mary

Saturday, December 26 6:30 P.M.

New Year's Day Mass

Friday, January 1 6:30 P.M.

Epiphany of the Lord

Mass & Blessing of the Water

Wednesday, January 6 6:30 P.M.

Please register online, masses might be full.

Merry Christmas & Happy Blessed new Year 2021